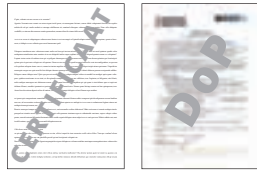


Sigmafor rond > SFR

Ronde Sigmafor wordt gebruikt bij mortelvoegen (gewoon metselwerk).

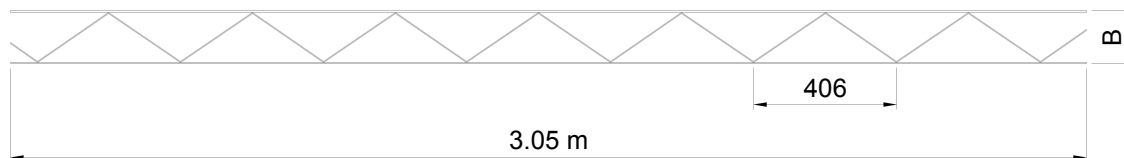
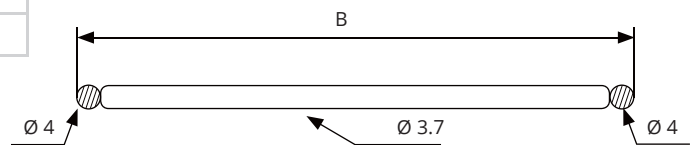


volgens NBN EN 845-3:2003

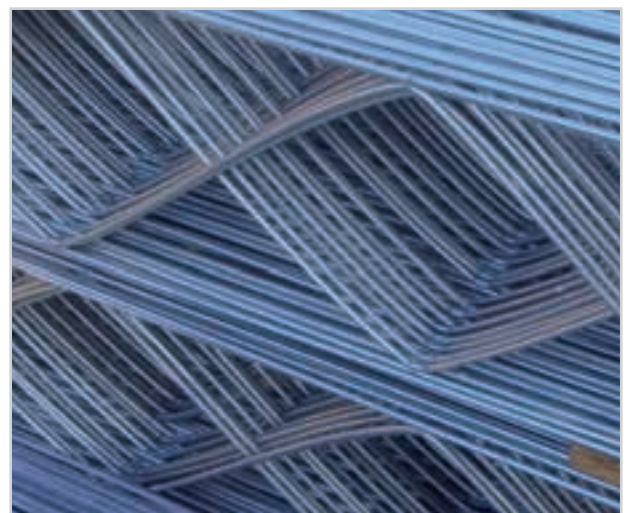
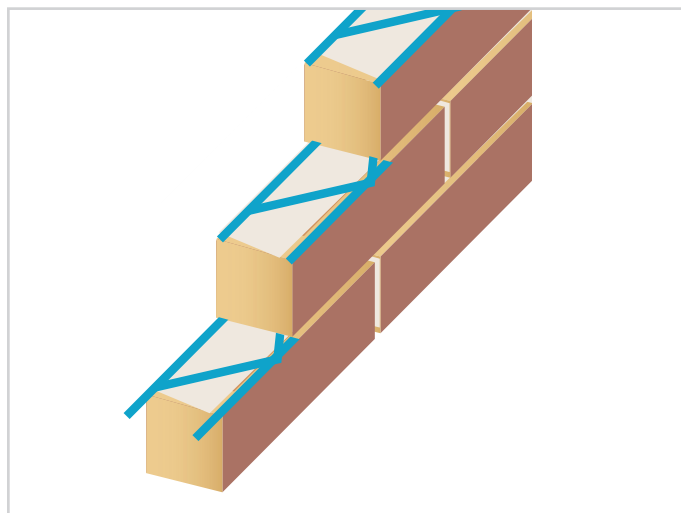


Breedte (mm)	Lengte (m)	Onderverpakking	Aantal pak (pallet)
50	3,05	20	600
100	3,05	20	600
150	3,05	20	400
200*	3,05	20	200

* Ook mogelijkheid 5/3,7/5 (op aanvraag)
Andere breedtes en draaddiameters op aanvraag.



Sigmafor is een geprefabriceerde muurwapening van verzinkte staaldraad, bestaande uit evenwijdig lopende draden die door puntlassen verbonden zijn met een doorlopende zigzagdraad, met als doel scheurvorming in muren te vermijden en de weerstand van de gehele muurconstructie te verhogen.



Eigenschappen

Elasticiteitsgrens Re:	500 MPa (= megapascal = N/mm ²)
Treksterkte Rm:	550 MPa (= megapascal = N/mm ²)
Treksterkte v/d laspunten:	> 2500N
Zinklaag:	warmbad verzinkt met 60 gr/m ² zink

